

Touristische Anziehungspunkte

- 1 Aussichtsturm "Alberthöhe"
- 2 Daetz-Centrum
- 3 Palais
- 4 Tourneetheater HELMNOT
- 5 Minikosmos
- 6 kultureller Landschaftspark "Miniwelt"
- 7 Schloss mit unterirdischen Ganganlagen (Besichtigung Ganganlagen auf Anfrage)
- 8 Städt. Museum Puppen- und Spielzeugmuseum
- 9 Zweitaktmuseum Motorradausstellung
- 10 unterirdische Ganganlagen Lichtenstein (Einstieg am Altmarkt/Kirchplatz)
- 11 1. Sächsisches Kaffeekannenmuseum

Stadt Lichtenstein/Sa.



II. Fortschreibung Integriertes Stadtentwicklungskonzept für die Stadt Lichtenstein

Fachkonzept Wirtschaft, Arbeitsmarkt, Handel, Tourismus

Karte 13: Beherbergungen/Hauptanziehungspunkte, Rad- und Wanderwege

Legende

- Grenzen/Planzeichen
- Stadtgebiet Lichtenstein/Sa.
 - Flurstücksgrenzen
 - Straßen
 - Wald
 - Gewässer
- Beherbergungen
- Hotel
 - Pension
- Rad- und Wanderwege
- Panorama-Rundweg (Radwanderweg)
 - regionale Hauptradroute Mulde-Lichtenstein-Silberstraße
 - Wanderweg Waldenburg-Wildenfels
 - Wanderweg Glauchau-Hartenstein
 - Wanderweg Zwickau-Rabenstein
- Stand: September 2017



Maßstab 1:25.000

KEWOG Städtebau
 Schlossgasse 6
 06667 Weißenfels
 Tel.: 03443 - 29 30 - 0
 Fax.: 03443 - 29 30 - 21

Quelle Plangrundlage (ALK): Stadtverwaltung Lichtenstein

Stadt Lichtenstein/Sa.



II. Fortschreibung Integriertes Stadtentwicklungskonzept für die Stadt Lichtenstein

Fachkonzept
Verkehr und technische Infrastruktur

Karte 14:
Verkehrerschließung

Legende

Grenzen

- Stadtgebiet Lichtenstein/Sa.
- Flurstücksgrenzen
- Straßen

Straßenverkehr

- Bundesstraße
- Staatsstraße

Schienerverkehr/ÖPNV

- Bahntrasse
- Linienverlauf ÖPNV

Haltestellen

- Bahnhaltstellen
- Bushaltstellen
- Verknüpfungspunkt 2. Ordnung
SPNV/ÖPNV

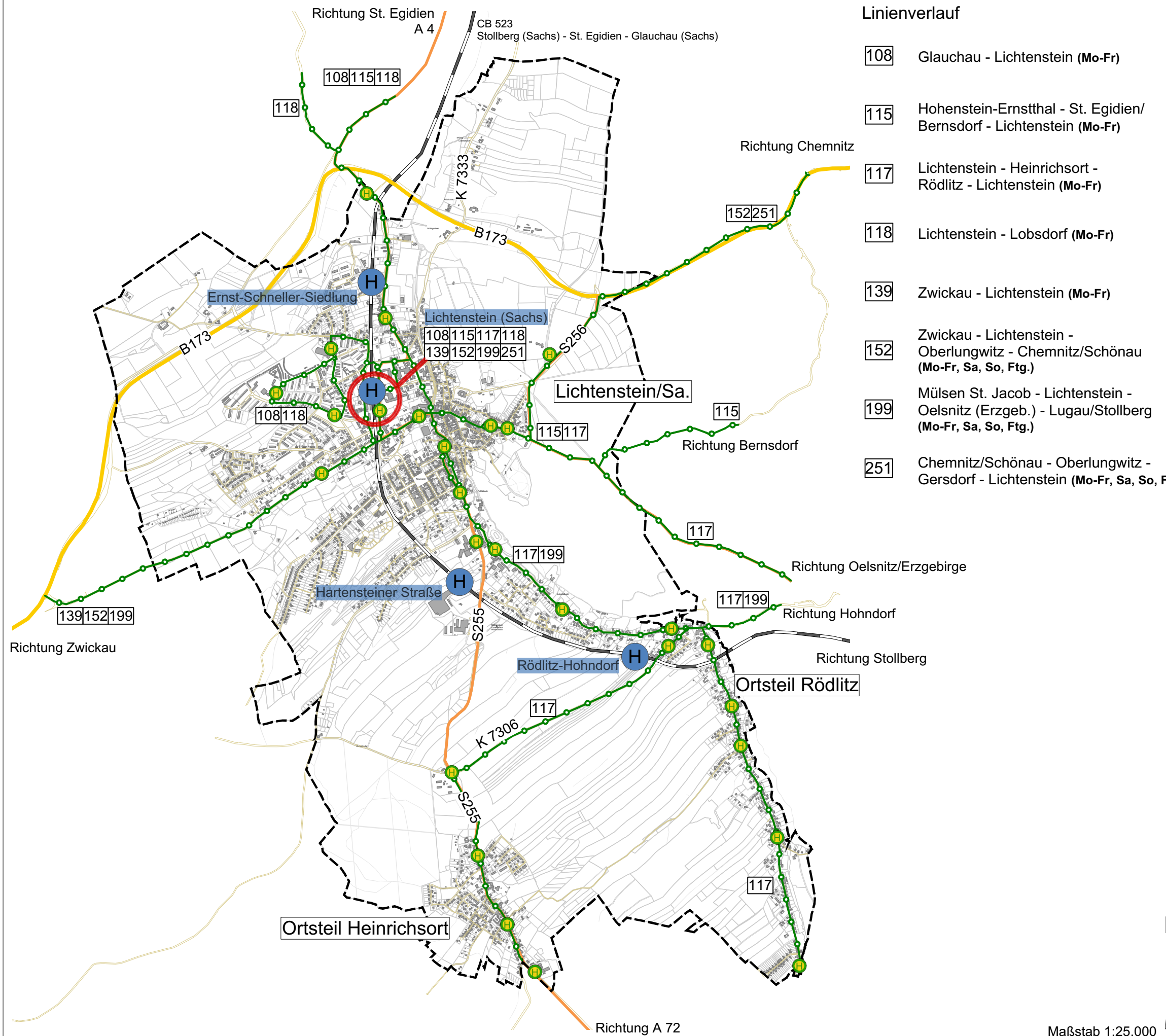
Stand: September 2017



Schlossgasse 6
06667 Weißenfels
Tel.: 03443 - 29 30 - 0
Fax.: 03443 - 29 30 - 21

Linienverlauf

- Glauchau - Lichtenstein (Mo-Fr)
- Hohenstein-Ernstthal - St. Egidien/
Bernsdorf - Lichtenstein (Mo-Fr)
- Lichtenstein - Heinrichsort -
Rödlitz - Lichtenstein (Mo-Fr)
- Lichtenstein - Lobsdorf (Mo-Fr)
- Zwickau - Lichtenstein (Mo-Fr)
- Zwickau - Lichtenstein -
Oberlungwitz - Chemnitz/Schöna
(Mo-Fr, Sa, So, Ftg.)
- Mülsen St. Jacob - Lichtenstein -
Oelsnitz (Erzgeb.) - Lugau/Stollberg
(Mo-Fr, Sa, So, Ftg.)
- Chemnitz/Schöna
u - Oberlungwitz -
Gersdorf - Lichtenstein (Mo-Fr, Sa, So, Ftg.)





II. Fortschreibung Integriertes Stadtentwicklungskonzept für die Stadt Lichtenstein

Fachkonzept
Umwelt

Karte 15:
Umwelt und Naturschutz

Legende

Grenzen/Verkehrsnetz

- Stadtgebiet Lichtenstein/Sa.
- Bundesstraße
- Staatsstraße
- Straßen

Flächennutzung/Grünbereiche

- Siedlungsfläche
- Landwirtschaft
- Wald
- Grünflächen (Parkanlage, Friedhof)
- Kleingartenanlage

Wasserflächen

- stehendes Gewässer
- Fließgewässer

Stand: September 2017



Schlossgasse 6
06667 Weißenfels
Tel.: 03443 - 29 30 - 0
Fax.: 03443 - 29 30 - 21

Naturschutz

- geschützter Landschaftsbestandteil
- Trinkwasserschutzgebiet
- Flächennaturdenkmal
- Naturdenkmal
- Biotope
- Kaltluftschneisen

Erholungsbereiche

geschützte Landschaftsbestandteile

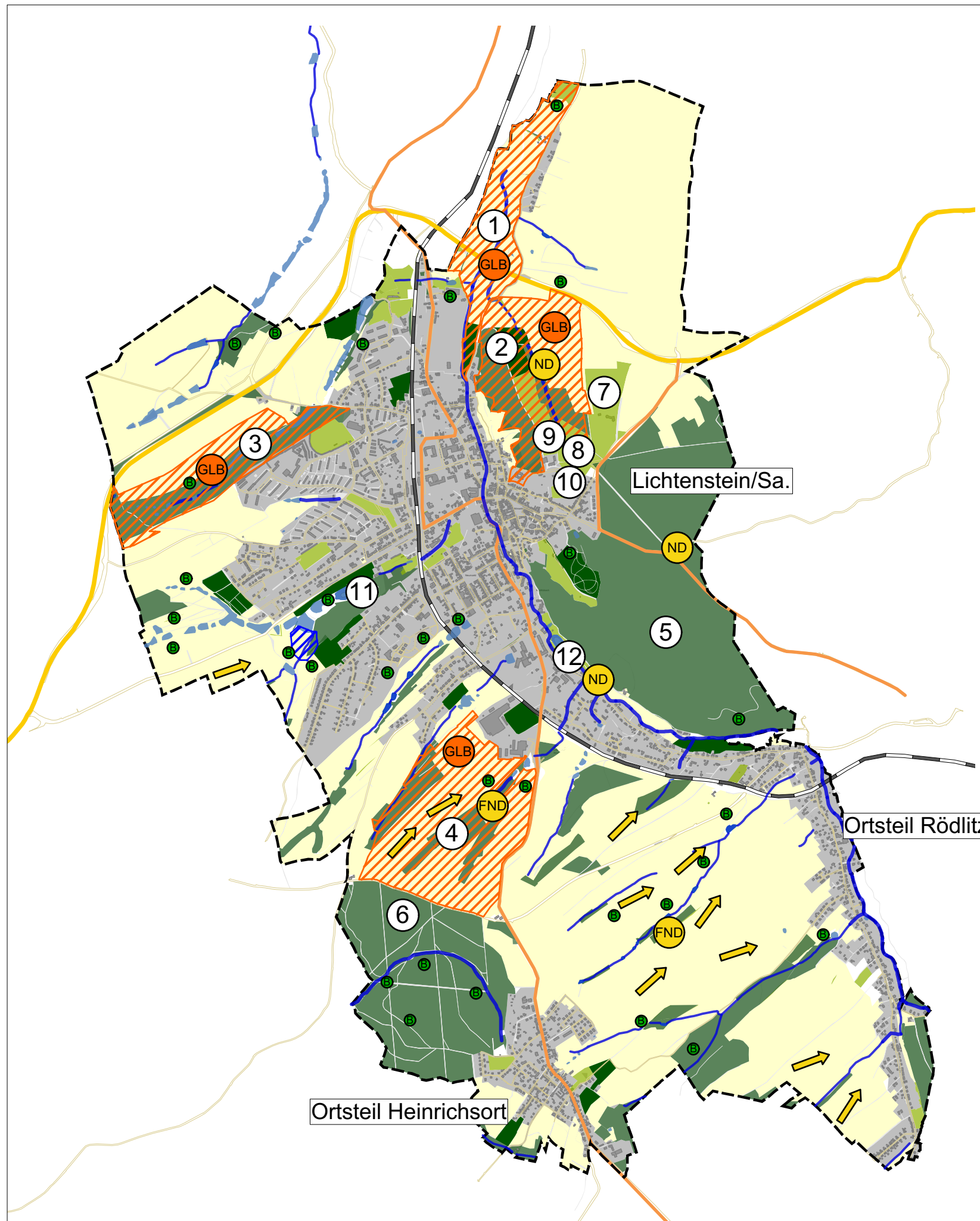
- Geschützter Landschaftsbestandteil Rödlitzau
- Geschützter Landschaftsbestandteil Käplerschlucht
- Geschützter Landschaftsbestandteil Schubertgrund
- Geschützter Landschaftsbestandteil Reiterhölzel

Waldflächen

- Stadtwald
- Burgwald

Grünanlagen/Parks

- Landschaftspark "Miniwelt"
- Englischer Garten
- Französischer Garten
- Schlosshangwiesen
- Park der Freundschaft (Bergerpark)
- Stadtpark



Stadt Lichtenstein/Sa.



II. Fortschreibung Integriertes Stadtentwicklungskonzept für die Stadt Lichtenstein

Fachkonzept
Kultur und Sport

Karte 16:
Bestand Kultur-, Freizeit und
Sporteinrichtungen

Legende

Grenzen/Planzeichen

- Stadtgebiet Lichtenstein/Sa.
- Flurstücksgrenzen
- Straßen
- Wald
- Gewässer

Stand: September 2017



Schlossgasse 6
06667 Weißenfels
Tel.: 03443 - 29 30 - 0
Fax.: 03443 - 29 30 - 21

Kultur- und Freizeiteinrichtungen

- 1 Minikosmos
- 2 kultureller Landschaftspark "Miniwelt"
- 3 Daetz-Centrum
- 4 Palais
- 5 Schloss mit unterirdischen Ganganlagen (Besichtigung Ganganlagen auf Anfrage)
- 6 Städt. Museum Puppen- und Spielzeugmuseum
- 7 Rathaus, Bibliothek
- 8 Clubkino Capitol
- 9 unterirdische Ganganlagen (Einstieg am Altmarkt/Kirchplatz)
- 10 Bowlingbahn im Motorradmuseum
- 11 Tourneetheater HELMNOT
- 12 KULTURFABRIK
- 13 Stadtpark mit Kneippbecken
- 14 1. Sächsisches Kaffeekannenmuseum

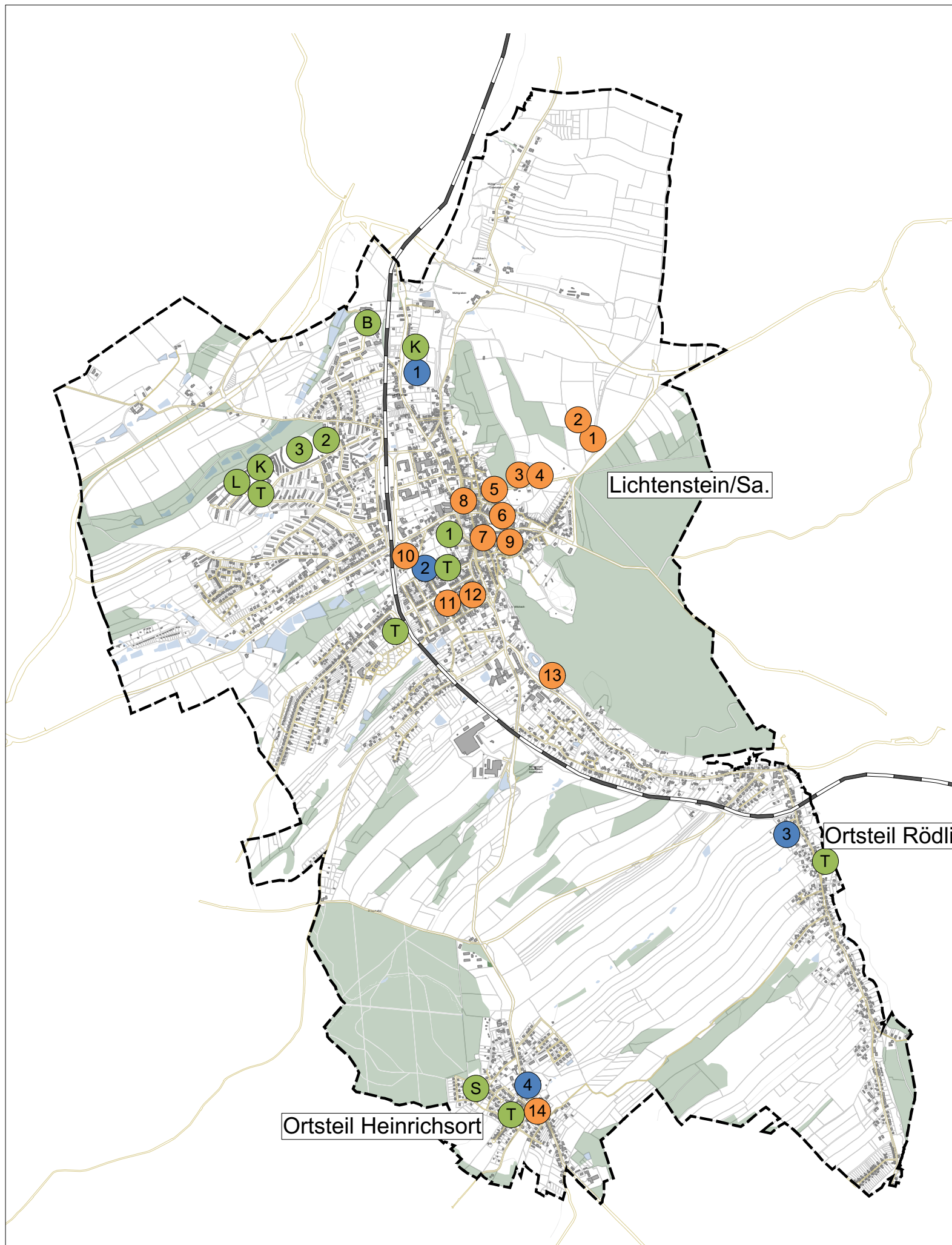
Jugendeinrichtungen

- 1 Jugendzentrum "RIOT"
- 2 Schüler- und Jugendcafé
- 3 Jugend- und Begegnungszentrum
- 4 Jugendclub Heinrichsort

Sporteinrichtungen

- 1 Sportzentrum
- 2 Vital Freizeitcenter "Am Stadion"
- 3 Friedrich-Ludwig-Jahn-Stadion
- S Sportplätze
- B Bolzplatz
- T Sport- bzw. Turnhallen, Kleinturnhalle
- K Kleinspielfeld
- L Lehrschwimmbecken

Maßstab 1:25.000



Stadt Lichtenstein/Sa.



II. Fortschreibung Integriertes Stadtentwicklungskonzept für die Stadt Lichtenstein

Fachkonzept
Bildung und Erziehung

Karte 17:
Bestand Bildungseinrichtungen

Legende

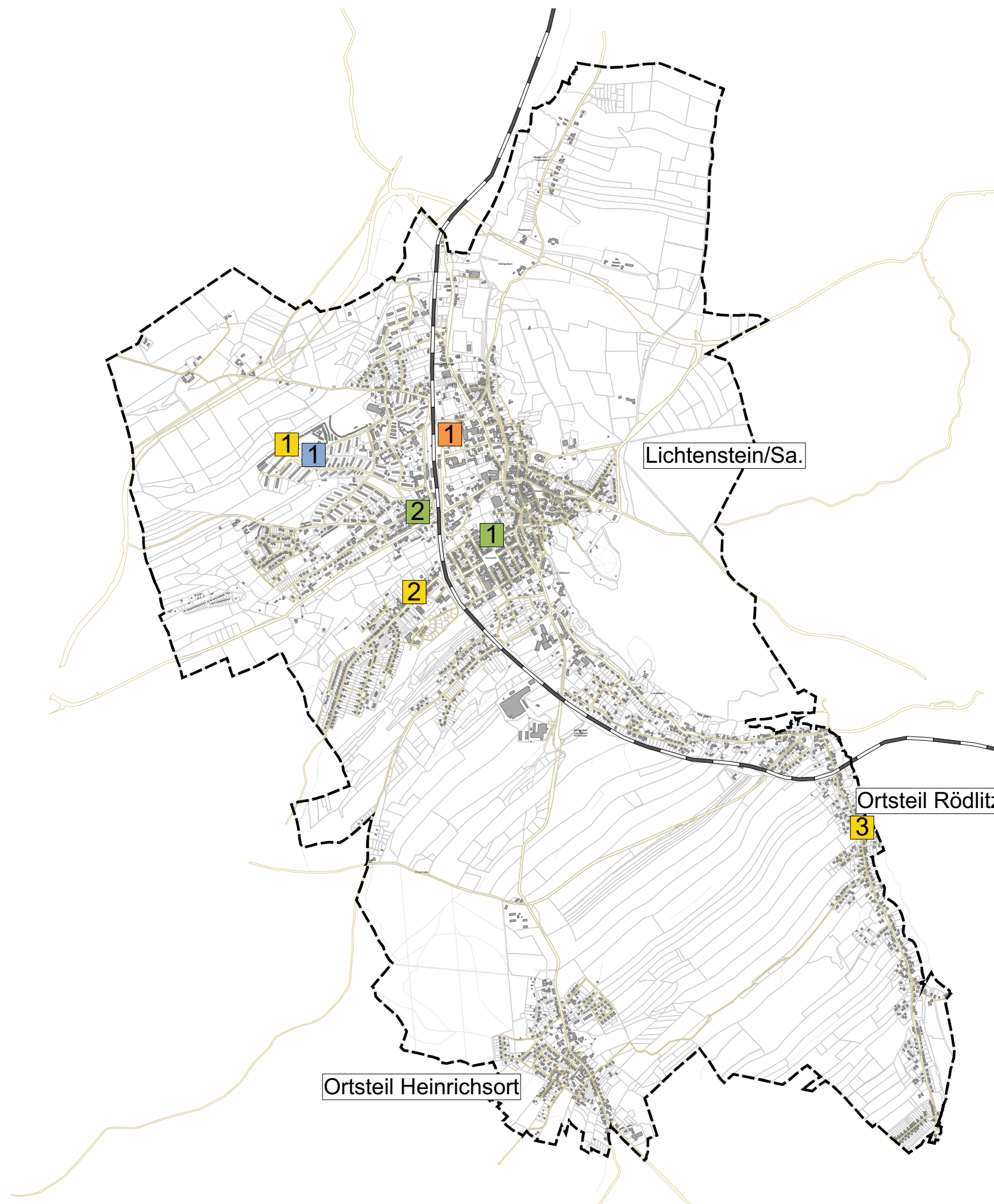
Grenzen

- Stadtgebiet Lichtenstein/Sa.
- Flurstücksgrenzen
- Straßen

Bildungseinrichtungen

- Grundschule "Heinrich-von-Kleist"
Lichtenstein
- Europäische Grundschule
"Johann Heinrich Pestalozzi"
- Grundschule Rödlitz
- Oberschule "Heinrich-von-Kleist"
Lichtenstein
- Gymnasium "Prof. Dr. Max Schneider"
Lichtenstein, Haus 1
- Gymnasium "Prof. Dr. Max Schneider"
Lichtenstein, Haus 2
- Berufliches Schulzentrum für
Wirtschaft und Sozialwesen

Stand: September 2017



Maßstab 1:25.000

Stadt Lichtenstein/Sa.



II. Fortschreibung Integriertes Stadtentwicklungskonzept für die Stadt Lichtenstein

Fachkonzept
Soziales

Karte 18:
Bestand Kindertagesstätten,
Seniorenwohneinrichtungen, Einrichtungen
des Gesundheitswesens

Legende

Grenzen

- Stadtgebiet Lichtenstein/Sa.
- Flurstücksgrenzen
- Straßen

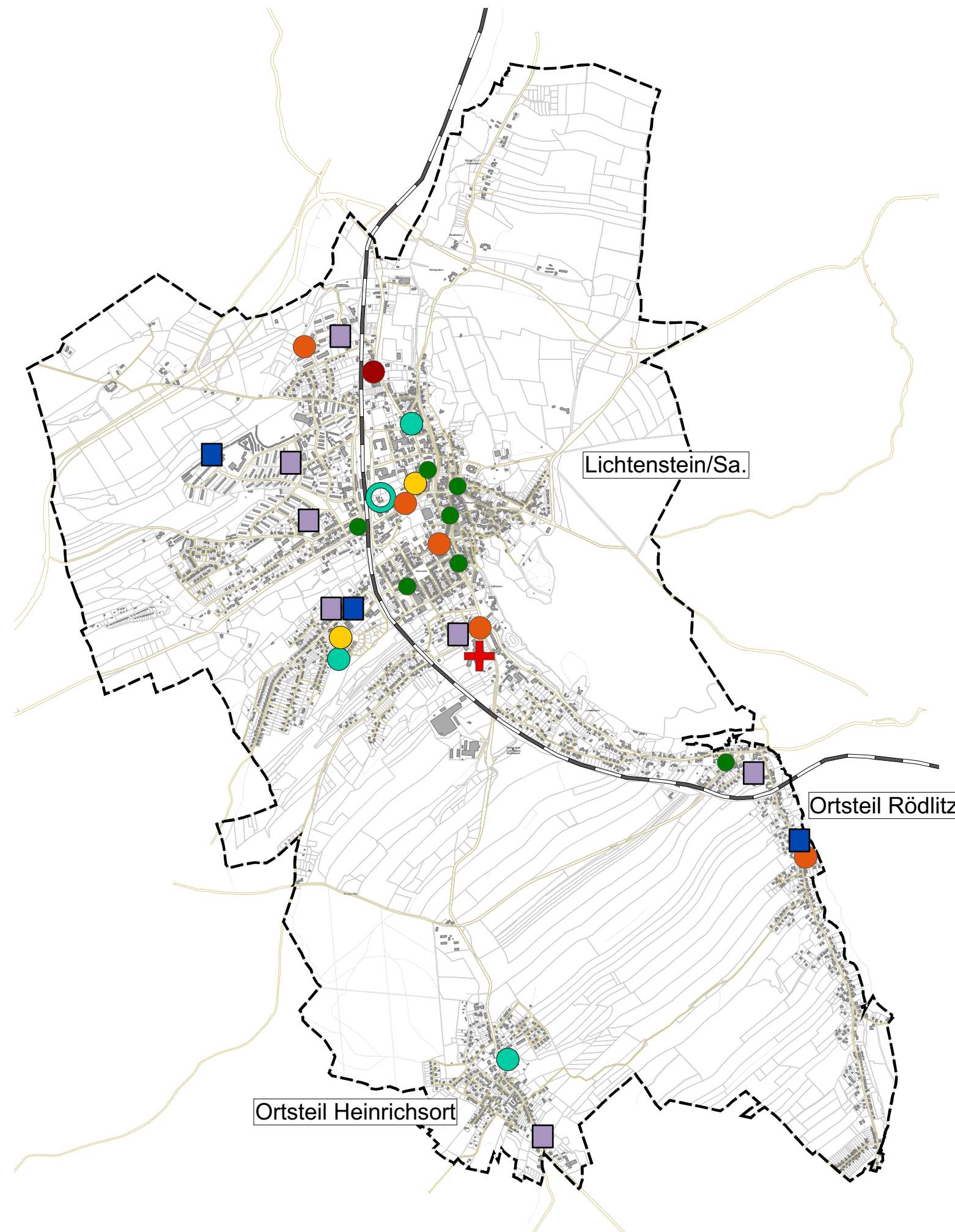
soziale Einrichtungen

- Kindertagesstätten
- Horteinrichtung
- Seniorenwohneinrichtung, Bestand vollstationär
- Seniorenwohneinrichtung, Planung
- Betreutes Wohnen

Gesundheitswesen

- DRK Krankenhaus
- Ärztehaus
- Praxis für Allgemeinmedizin
- Zahnarzt

Stand: September 2017



Maßstab 1:25.000



II. Fortschreibung
Integriertes Stadtentwicklungskonzept
für die Stadt Lichtenstein

Konzeptebene

Karte 19:
Mängel und Planungsansätze

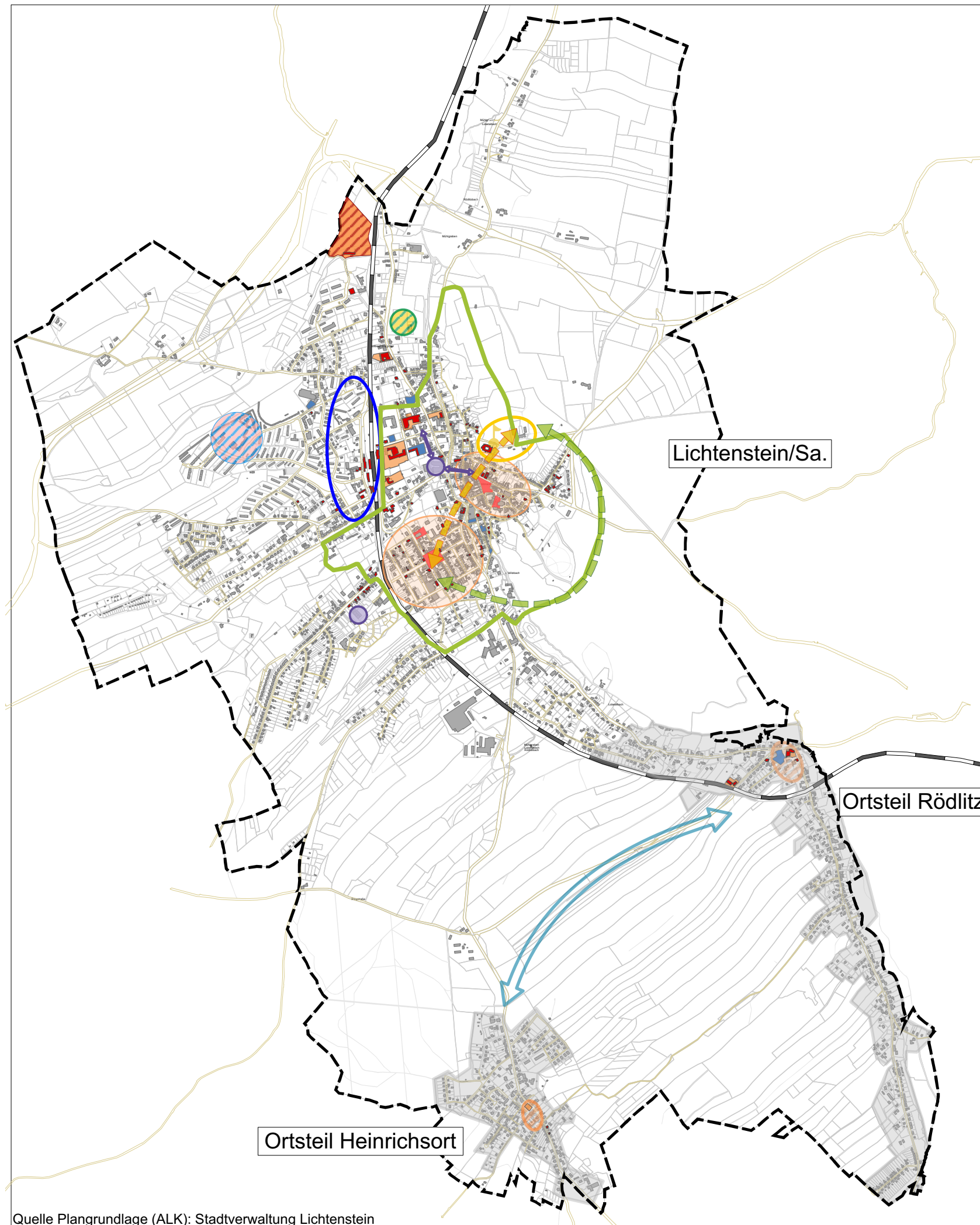
Legende

Grenzen

- Stadtgebiet Lichtenstein/Sa.
- Flurstücksgrenzen
- Straßen

Mängel und Planungsansätze

- freie Baulücken
- Brachflächen
- Gebäude mit erheblichen Missetänden
- Marktplatz/Zentrum
- Nutzungsverlust und brachliegende Fläche ehem. Freibad
- Jugendclub RIOT
- struktureller Leerstand Einzelhandel
- Schulkomplexstandort Grund- und Oberschule
- Quartiersentwicklung
- baukulturell bedeutendes Gebiet
- Touristischer Schwerpunktbereich
- kompakte Siedlungsstrukturen in den Ortsteilen
- Gestaltungsdefizite Ortsmitte
- Anbindung ÖPNV
- Grünverbindung
- Grüne Achse



Stadt Lichtenstein/Sa.






II. Fortschreibung Integriertes Stadtentwicklungskonzept für die Stadt Lichtenstein

Konzeptebene






Karte 20:
Gebietsbewertung

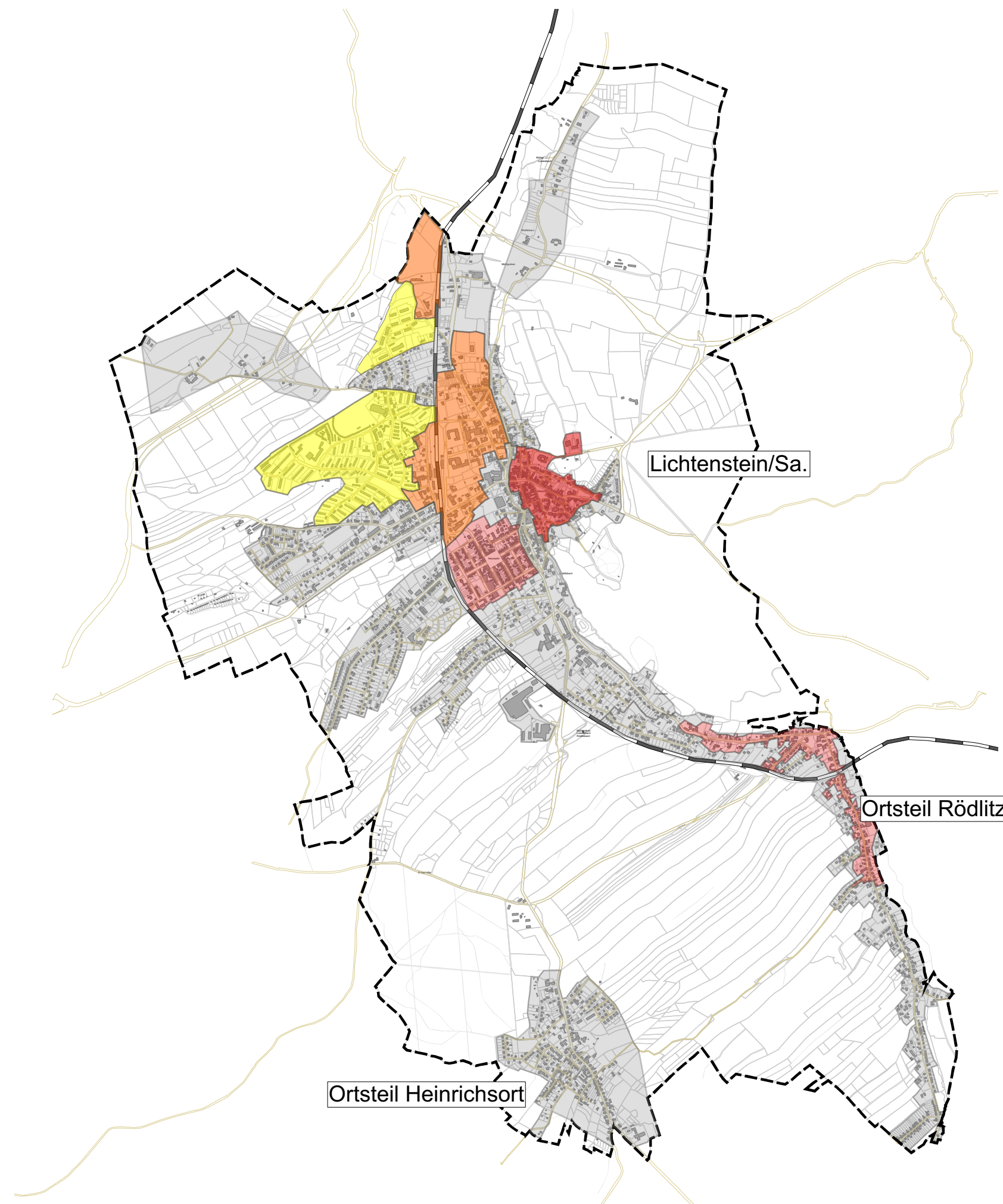
Legende

Grenzen

-  Stadtgebiet Lichtenstein/Sa.
-  Flurstücksgrenzen
-  Straßen

Gebietsbewertung

-  konsolidierungswürdiges-prioritäres Gebiet - Altstadt Lichtenstein
-  konsolidierungswürdiges Gebiet
-  Umstrukturierungsgebiet
-  Beobachtungsgebiet
-  konsolidiertes Gebiet



Stand: September 2017



Schlossgasse 6
06667 Weißenfels
Tel.: 03443 - 29 30 - 0
Fax.: 03443 - 29 30 - 21



II. Fortschreibung
Integriertes Stadtentwicklungskonzept
für die Stadt Lichtenstein

Konzeptebene

Karte 21:
Schwerpunkträume der Stadtentwicklung

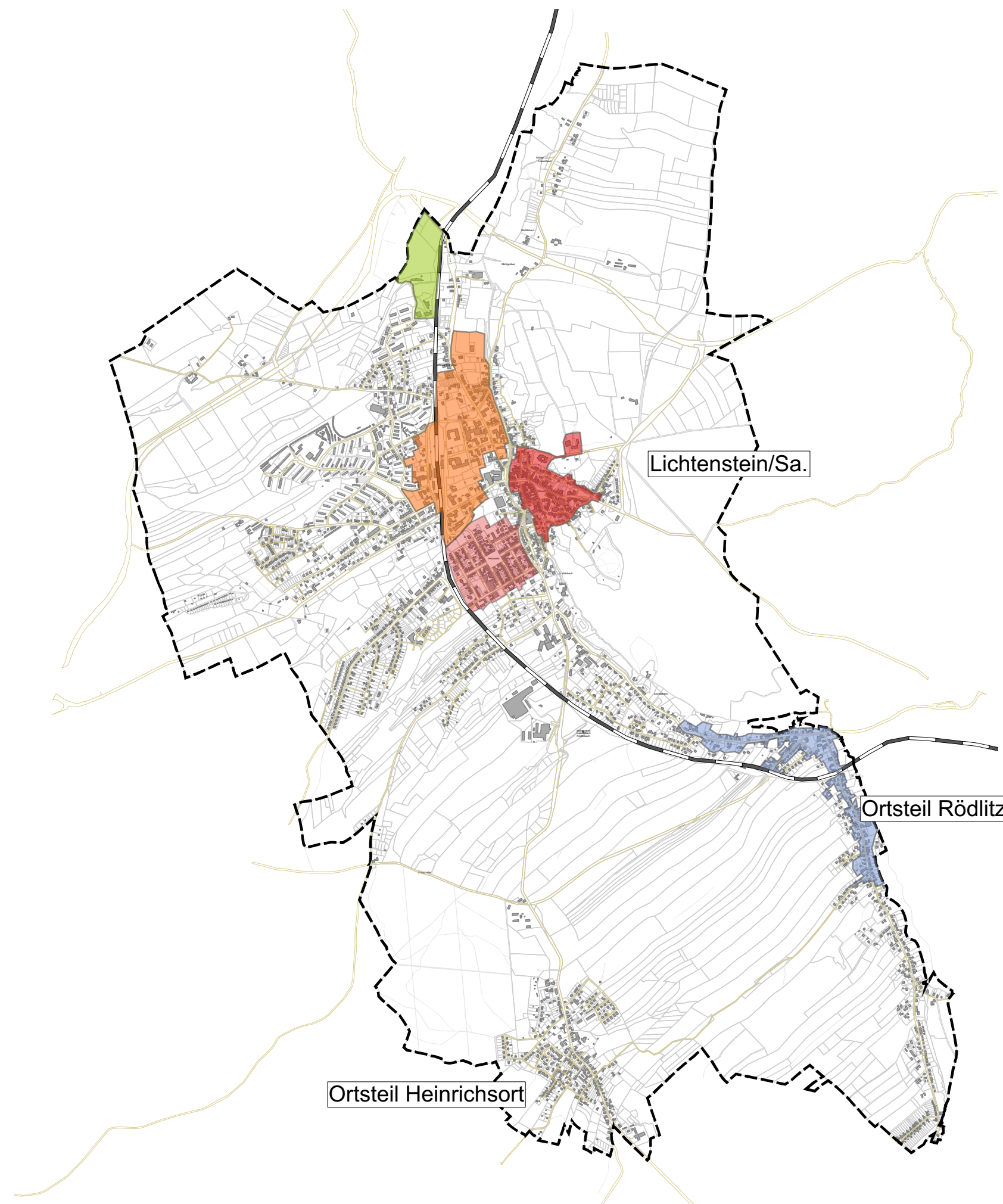
Legende

Grenzen

- Stadtgebiet Lichtenstein/Sa.
- Flurstücksgrenzen
- Straßen

Schwerpunkträume

- Altstadt Lichtenstein
- Barockstadt Callenberg
- Gründerzeit
- Areal ehem. Freibad
- Ortsmitte Rödlitz

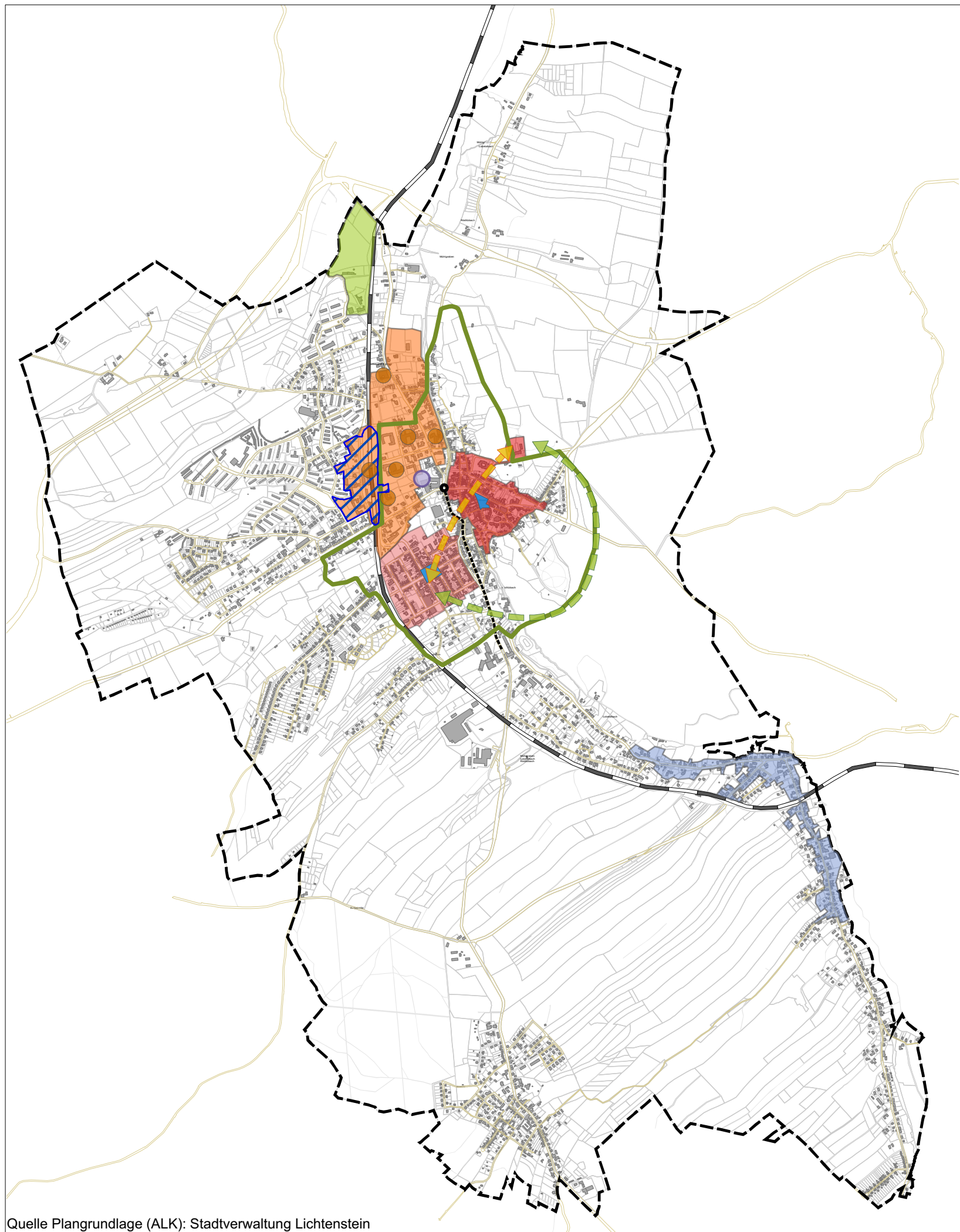


Stand: September 2017



Schlossgasse 6
06667 Weißenfels
Tel.: 03443 - 29 30 - 0
Fax.: 03443 - 29 30 - 21





- Stärkung der historischen Altstadt
- Entwicklung Barockstadt Callenberg
- Entwicklung und Neustrukturierung Gründerzeitgebiet
- Revitalisierung ehem. Freibadgelände zum Naherholungsgebiet
- Stärkung Ortsmitte Rödlitz
- Aufwertung der Marktplätze
- Quartiersentwicklung "Güterbahnhofstraße"
- Verbesserung der Nahversorgung
- Aufwertung Brachenstandorte
- Entwicklung Achse Tourismus
- Entwicklung Achse Grünvernetzung
- Grünverbindung
- Ausbau S255

Stadt Lichtenstein/Sa.



II. Fortschreibung Integriertes Stadtentwicklungskonzept für die Stadt Lichtenstein

Konzeptebene

Karte 22:
Gesamtstädtische Entwicklungsstrategie

Legende

- Grenzen
- Stadtgebiet Lichtenstein/Sa.
 - Flurstücksgrenzen
 - Straßen



Maßstab 1:23.000 Stand: September 2017

Schlossgasse 6
 06667 Weißenfels
 Tel.: 03443 - 29 30 - 0
 Fax.: 03443 - 29 30 - 21

Quelle Plangrundlage (ALK): Stadtverwaltung Lichtenstein

Stadt Lichtenstein/Sa.



II. Fortschreibung Integriertes Stadtentwicklungskonzept für die Stadt Lichtenstein

Ableitung Fördergebietskulisse

Karte 23:
Fördergebietskulisse (künftig)

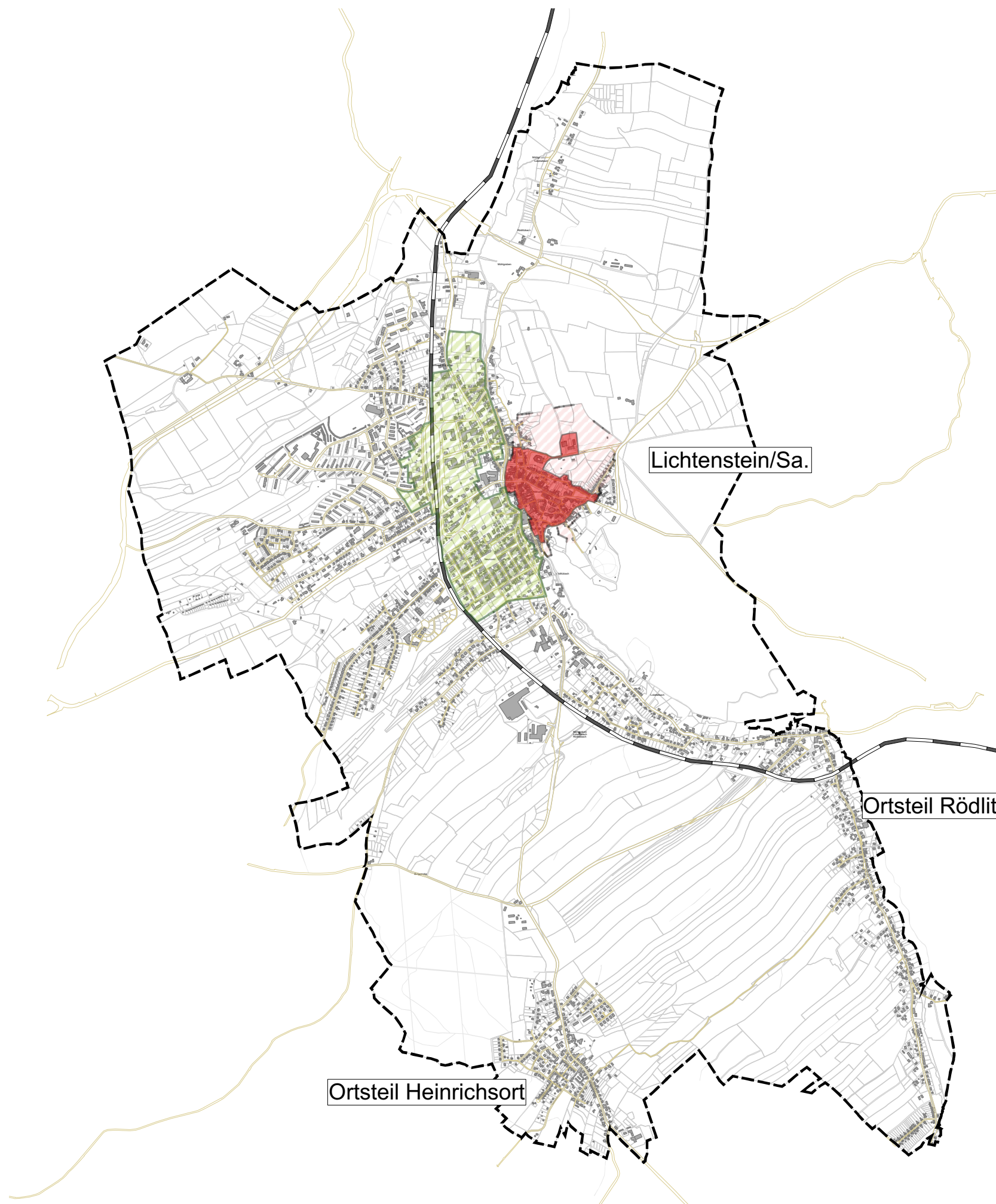
Legende

Grenzen

- Stadtgebiet Lichtenstein/Sa.
- Flurstücksgrenzen
- Straßen

Städtebauförderung

- Erhaltungssatzung
"Altstadt Lichtenstein"
- neue Abgrenzung Fördergebiet
städtebaulicher Denkmalschutz
- neue Abgrenzung Fördergebiet
Stadtumbau



Lichtenstein/Sa.

Ortsteil Rödlitz

Ortsteil Heinrichsort

Stand: September 2017



Schlossgasse 6
06667 Weißenfels
Tel.: 03443 - 29 30 - 0
Fax.: 03443 - 29 30 - 21

Maßstab 1:25.000